

# CareStart™ G6PD

Il deficit di G6PD è un disordine genetico, che determina una scarsa o assente attività del G6PD. Le persone con deficit di G6PD non dovrebbero assumere la primachina, un farmaco antimalarico e altri farmaci ad alto stress ossidativo perché potrebbero causare gravi effetti collaterali come l'emolisi acuta.

**Meridian Healthcare®**  
medical diagnostics and equipment



## CareStart™ G6PD RDT

Vero Point-Of-Care Test G6PD con Sensibilità >99.9%

\*Classificazione WHO I & II (<10% dell'attività normale)

**CareStart™ G6PD RDT è un test di screening a lettura visiva. Per una migliore performance può essere utilizzato con il lettore CareStart™ RDT Reader.**

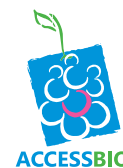
Risultati e Performance del Test presso l'Istituto Pasteur, Cambogia

Valore Cutoff (%)	<30%
-------------------	------

<b>CareStart™ G6PD RDT</b>	Sensibilità (95% CL)	100%
	Specificità	97%

Riferimento: novembre 2013. Riunione annuale dell'American Society of Tropical Medicine and Hygiene. Titolo: Una prova sul campo per valutare le prestazioni di una diagnostica point-of-care per lo screening del deficit di G6PD in un'area endemica della malaria falciparum e vivax nella Cambogia occidentale. Novembre 2013 Incontro annuale ASTHMH.

Test Type	Qualitative point-of-care test
Assay Method	Visual dye colorization method
Interpretation	Normal vs. deficient
Specimen	Whole blood
Specimen Volume	2 µl
Result Time	10 minutes
Package Size	25 or 50 tests/box
Other Specifications	CE Marked, Simple and easy to use, broad range of assay temperature (18-32°C), Room temperature storage



# CareStart™ G6PD RDT

## Test Procedure

**Do not cover hole**

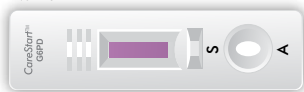
1. Gently hold the pipette below the hole and touch the blood drop~  
**(CAUTION: Do not cover the hole!)**
2. Let the blood flow into the capillary tube.
3. Cover and press the hole to release the blood into the sample well. Add 2 drops of assay buffer (100 µl) immediately after applying blood.
4. Read result in 10 minutes

## Interpretation of the Test Result

### 1. NORMAL

A distinct purple color appears in the reading window within 10 min.

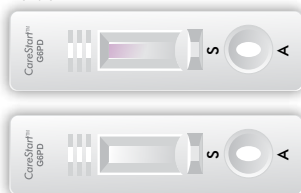
Normal



### 2. DEFICIENT

White color or any faint purple should be interpreted as deficient.

Deficient



### 3. INVALID

No blood migration or incomplete blood migration in window.

Invalid



## Packaging Information

Product	Cat. No.	Package Size	Components
CareStart™ G6PD RDT	RGP-M02582	25 tests/box	Test devices, alcohol pads, lancets, pipettes, assay buffer, instructions for use
	RGP-M05082	50 tests/box	Test devices, alcohol pads, lancets, pipettes, assay buffer, instructions for use